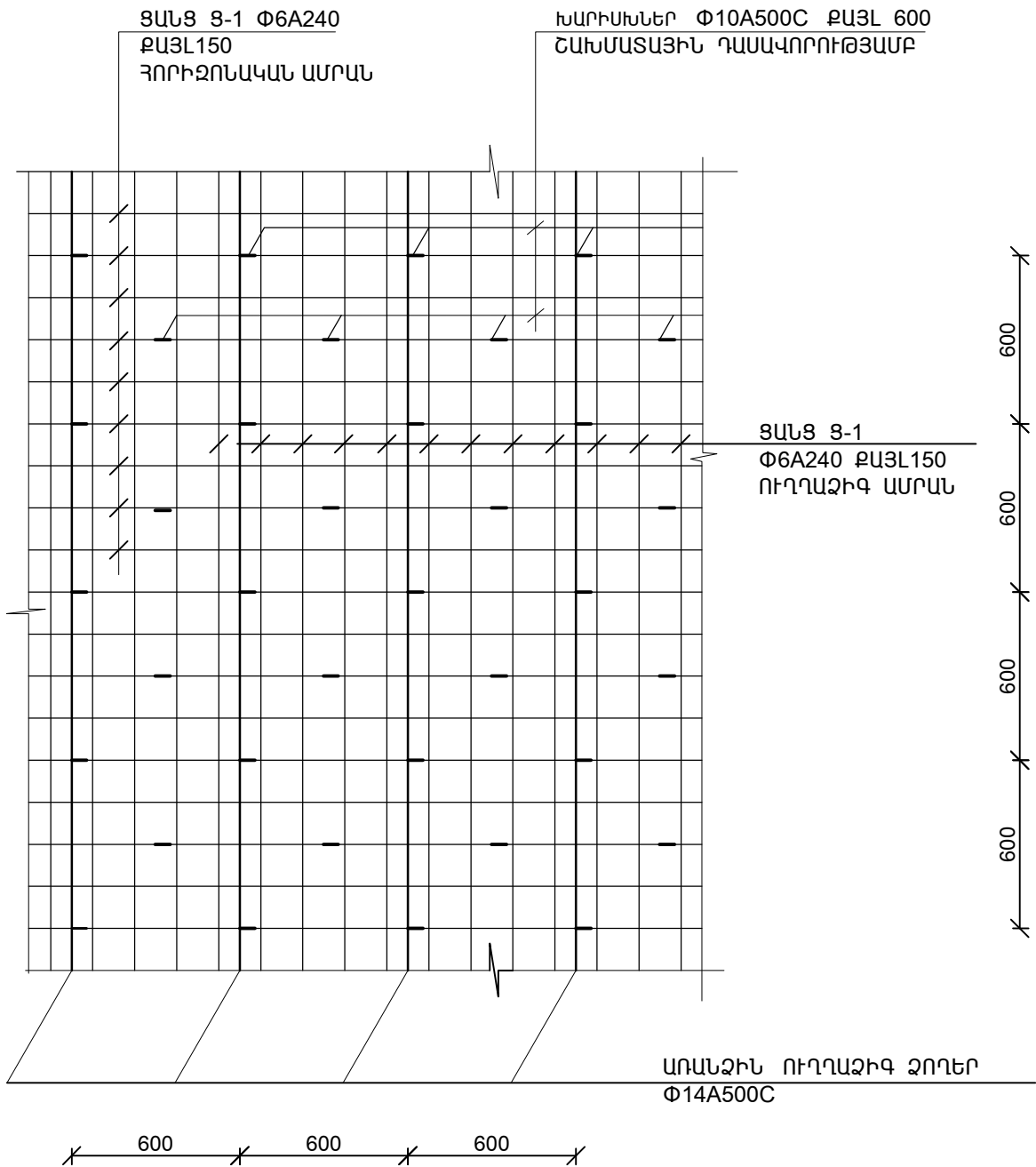


ՈՒՂԱԶԻԳ ԱՌԱՆՁԻՆ ՁՈՂԵՐԻ ԱՄՐԱՑՄԱՆ ՍԽԵՄԱ



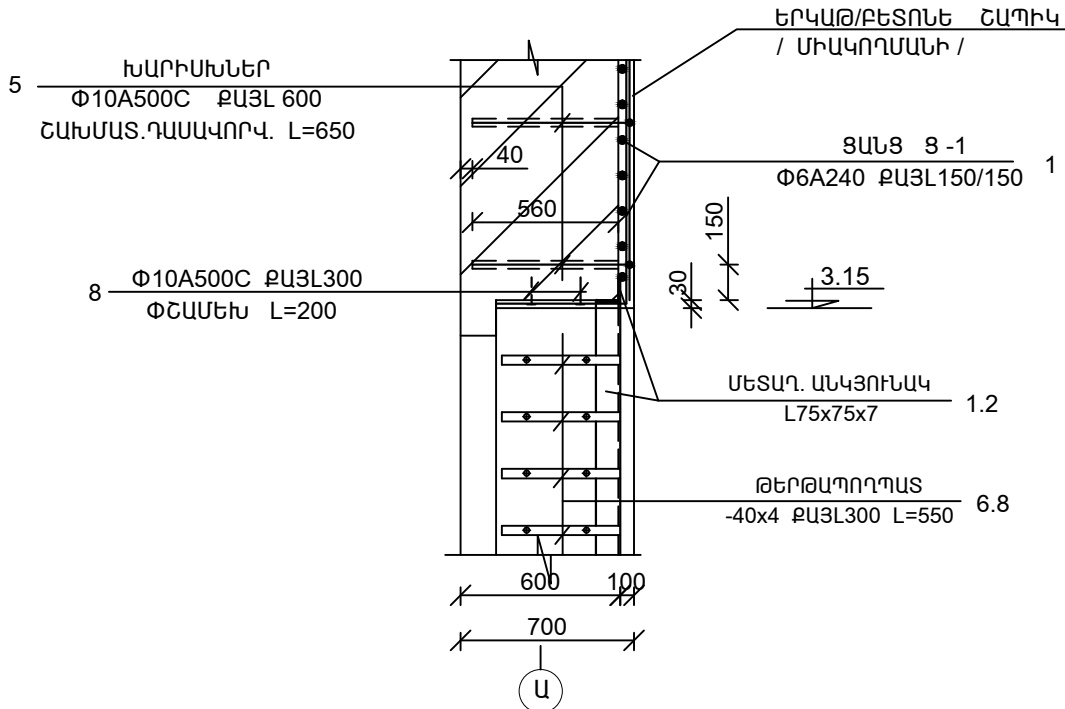
ԾԱՆՈԹՈՒԹՅՈՒՆ

ԳՈՅՈՒԹՅՈՒՆ ՈՒՆԵՑՈՂ ՔԱՐԵ ՊԱՏԵՐՈՒՄ ՇԱՂԱՓԵԼ ԱՆՑՔԵՐ Փ25 ՄՄ ԼՑՆԵԼ ՊՈԼԻՄԵՐԱՑԵՄԵՆՏԱՅԻՆ ՇԱՂԱԽ ՀԵՏՈ ՏԵՂԱԴՐԵԼ ԽԱՐԻՍԽԱԶՈՂԵՐԸ : «ՄԻԴԻՍ» ՍՐԲԱՏԱՇ ՔԱՐԵՐԻ ՇԱՐՎԱԾՔԻ ԴԵՊՔՈՒՄ ՊԱՏԵՐԻ ՈՒԺԵՂԱՑՈՒՄԸ ԻՐԱԿԱՆԱՑՆԵԼ ՄԵԿ ԿՈՂՄԻՑ, ԱՅԴ ԴԵՊՔՈՒՄ ՊԱՏԵՐԻ ԱՆՑՔԵՐԸ ՇԱՂԱՓԵԼԻՄ ՀԱԿԱԴԻՐ ԿՈՂՄԻՑ ՊԵՏՔ Է ԹՈՂՆԵԼ 40 ՄՄ ԱՌԱՆՑ ՇԱՂԱՓՄԱՆ :

ԳՈՅՈՒԹՅՈՒՆ ՈՒՆԵՑՈՂ ՇԵՆՔԻ ՀԻՄՆԱԿԱՆ ՊԱՏԵՐԸ /« Ա».«1».ԵՎ «8» ԱՌԱՆՑՔՆԵՐՈՎ / ԻՐԱԿԱՆԱՑՎԱԾ ԵՆ «ՄԻԴԻՍ» ՏԻՊԻ ՇԱՐՎԱԾՔՈՎ՝ ՍՐԲԱՏԱՇ ԵՐԵՍԱՇԱՐ, ԻՍԿ «Դ».«Գ» ԱՌԱՆՑՔՆԵՐՈՎ՝ ՔԱՐԵ ՇԱՐՎԱԾՔ: ՆԱԽԱԳԾՈՎ ՆԱԽԱՏԵՍՎՈՒՄ ԱՅՆ ՊԱՏԵՐԸ ,ՈՐՈՆՑ ԴՐՍԻ ԵՐԵՍԱՇԱՐԸ ՍՐԲԱՏԱՇ Է , ՈՒԺԵՂԱՑՈՒՄՆ ԻՐԱԿԱՆԱՑՆԵԼ ՄԻԱՅՆ ՆԵՐՍԻՑ ՝ ՄԻԱԿՈՂՄԱՆԻ ԵՐԿԱԹԲԵՏՈՆԵ ՇԱՊԻԿՈՎ /10 ՄՄ ՀԱՍՏՈՒԹՅԱՄԲ/ : ԼԱՅՆԱԿԱՆ ԵՎ ԵՐԿԱՅՆԱԿԱՆ ՊԱՏԵՐԻ ՀԱՄԱՏԵՂ ԱՇԽԱՏԱՆՔՆ ԱՊԱՀՈՎԵԼՈՒ ՆՊԱՏԱԿՈՎ ՆՐԱՆՑ ՄԻԱՑՄԱՆ ՏԵՂԵՐՈՒՄ ԻՐԱԿԱՆՑՆԵԼ ԵՐԿԱՈՂՄԱՆԻ ԱՆԿՅՈՒՆԱՅԻՆ /1.50Մ ՉԱՓՈՎ /ՄԻԱԶՈՒՅԼ ԵՐԿԱԹԲԵՏՈՆԵ ՇԱՊԻԿ /5ՄՄ ՀԱՍՏՈՒԹՅԱՄԲ / : ՆԿՈՒՂԱՅԻՆ ՀԱՐԿԻ ՊԱՏԵՐԸ ՆԵՐՍԻ ԿՈՂՄԻՑ ՈՒԺԵՂԱՑՆԵԼ ՄԻԱԿՈՂՄԱՆԻ ԵՎ ԵՐԿԱՈՂՄԱՆԻ ԵՐԿԱԹԲԵՏՈՆԵ ՇԱՊԻԿՈՎ: ԱՅՆ ՀԱՏՎԱԾՆԵՐՈՒՄ ՈՐՈՆՔ ԵՆԹԱԿԱ ԵՆ ՈՒԺԵՂԱՑՄԱՆ , ՄԻՆԶԵՎ ԲԵՏՈՆԱՑՄԱՆ ԱՇԽԱՏԱՆՔՆԵՐԸ ՍԿՍԵԼԸ ՆԱԽՕՐՈՔ ՊԵՏՔ Է

- 1.ՀԵՌԱՑՆԵԼ ԳԱԶԻ ՍՎԱԴԻ ՇԵՐՏԸ ,ՔԱՐԵ ՇԱՐՎԱԾՔԻ ՀՈՐԻԶՈՆԱԿԱՆ ԵՎ ՈՒՂԱԶԻԳ ԿԱՐԱՆՆԵՐԸ ՄԱՔՐԵԼ ՇԱՂԱԽԻՑ 1 - 3 ՄՄ ԽՈՐՈՒԹՅԱՄԲ :
2. ՊԱՏԵՐԻ ՄԱԿԵՐԵՄՆԵՐԸ ՄԱՔՐԵԼ ՋՐԻ ՀՈՍՔԻ ՏԱԿ ՄԵՏԱՂԱԿԱՆ ԽՈՉԱՆԱԿՆԵՐՈՎ:
3. ՑԱՆՑԵՐԸ ՊԱՏԻՆ ԱՄՐԱՑՆԵԼ Փ10A500C ԽԱՐԻՍԽՆԵՐՈՎ 600ՄՄ ՔԱՅԼՈՎ ՇԱԽՄԱՏԱՉԵՎ ԴԱՍԱԿՈՐՎԱԾՈՒԹՅԱՄԲ ,ՆԱԽՕՐՈՔ ԽԱՐԻՍԽՆԵՐԻ ՏԵՂԱԴՐՄԱՆ ՀԱՄԱՊԱՏԱՍԽԱՆ ՏԵՂԵՐՈՒՄ ՇԱՂԱՓԵԼ ԱՆՑՔԵՐ / Փ 25 ՄՄ ՏՐԱՄԱԳԾԻ / ԷԼԵԿՏՐԱԿԱՆ ԳԱՅԼԵԿՈՆՈՎ : ՍՐՍԿԻԶԻ ՕԳՆՈՒԹՅԱՄԲ ԼՑՆԵԼ ՊՈԼԻՄԵՐԱՑԵՄԵՆՏ ՇԱՂԱԽԸ , ՏԵՂԱԴՐԵԼ ԽԱՐԻՍԽՆԵՐԸ ՈՒ ՆԱԽԱՏԵՍՎՈՂ ԱՄՐԱՆԱՑԱՆՑԸ / Փ6A240 ՔԱՅԼ150/150 / ԵՎ ԱՄՐԱՑՆԵԼ: ԻՐԱԿԱՆՑՆԵԼ ՊԱՏԻ ՃՆՇԱԾԵՓՈՒՄ /ՏՈՐԿՐԵՏԱՑՈՒՄ/ 6 ՄՄ ՀԱՍՏՈՒԹՅԱՄԲ B20 ԴԱՍԻ ՄԱՆՐԱՀԱՏԻԿ ԲԵՏՈՆԻ ՇԵՐՏՈՎ : ԻՍԿ «2».«3».«4».«5» ԱՌԱՆՑՔՆԵՐՈՎ ԱՆԿՅՈՒՆԱՅԻՆ ՄԻՋՆԱՊԱՏԵՐՈՒՄ ԻՐԱԿԱՆՑՆԵԼ ԵՐԿԱՈՂՄԱՆԻ ՏՈՐԿՐԵՏԱՑՈՒՄ :

ԿՏՐՎԱԾՔ 3 - 3



ՏՐՈՒՄ	II. ԲԱԽՅԱՆ		ԱՆԹԱՆԱՅԻ ԹԻՎ 2 ԴՊՐՈՑԻ ՎԵՐԱԿԱՌՈՒՑՈՒՄ		
ՆԻՇ	II. ԲԱԽՅԱՆ				
ՊԱՆԿՈՒՅ	II. ԲԱԽՅԱՆ		ՈՒՂԱԶԻԳ ԱՌԱՆՁԻՆ ՁՈՂԵՐԻ ԱՄՐԱՑՄԱՆ ՍԽԵՄԱ ՊԱՏԵՐԻ ԱՄՐԱՑՄԱՆ ԲԱՑԱՏՐԱԳԻՐ	ՓՈՒԼ	ԹԻԹ
				Ա	ՇՇ
			ՖԻԼԵԹԵՃՈՒՄ	«ՖԻԼԵԹԵՃՈՒՄ»	